

## Berekenen van de omzetbelasting

### Inclusief of exclusief

Bij bedragen kan staan: inclusief en exclusief BTW.

Wat betekenen de woorden inclusief en exclusief?

Wat houdt in: inclusief bediening?

Wat houdt in: exclusief servicekosten?

In welke sectoren vind je de uitdrukkingen van b en c?

Exclusief vind je ook nog in een andere betekenis. Wat is de betekenis in bijvoorbeeld 'een exclusief interview met Marco Borsato'?

Figuur 4-8: Inclusief of exclusief?



De producten die in de winkels liggen, zijn meestal geprijsd. Hoe er geprijsd is, met plakkertjes of met kaartjes op de rekenen, is per winkel verschillend. Wat niet verschillend is, is dat in elke winkel de prijzen inclusief BTW zijn.

Voorbeeld van exclusief naar inclusief

Een blik hondenvoer kost € 2,- *exclusief* 17,5% BTW

1 de BTW bedraagt  $17,5\% \times € 2,- = € 0,35$

2 de prijs *inclusief* bedraagt  $€ 2,- + € 0,35 = € 2,35$

### Rekenen met BTW

Hieronder staan enkele prijzen zonder 17,5% BTW. Reken de prijzen uit met BTW.

Bromfiets € 1.500,-

Boek € 15,-

CD € 20,-

Potlood € 0,40

### Andersom rekenen is moeilijk!

#### Voorbeeld 1

Mevrouw de Wilde verkoopt in haar dierspeciaalzaak een zak hondenbrokken van 20kg voor € 18,-. De prijs is dan als volgt opgebouwd:

Opbrengst

Hondenbrokken € 15,32 (voor de winkelier)

BTW (17,5%) € 2,68 (voor de belasting)

Verkoopprijs € 18,- (voor de consument)

De klant betaalt bij aankoop van de hondenbrokken dus € 2,68 belasting (BTW). Die belasting komt in de kassa van mevrouw de Wilde terecht. Zij moet dit bedrag afdragen aan de belasting.

*Als je de prijs exclusief altijd op 100% stelt en er komt 17,5% BTW bij, dan is de prijs inclusief BTW 117,5%. Dat is handig om te onthouden als je moet terugrekenen.*

Figuur 4-9: Andersom rekenen is moeilijk



## Voorbeeld 2

Veel mensen hebben grote problemen met terugrekenen. Bekijk het volgende voorbeeld maar eens.

1 blik hondenvoer kost € 2,35 inclusief 17,5% BTW.

Hoeveel BTW zit in de prijs verwerkt en hoeveel bedraagt de prijs exclusief BTW?

De prijs *inclusief* is nu geen 100% maar 117,5%.

Er zijn verschillende mogelijkheden om de bedragen te berekenen.

Mogelijkheid 1

prijs *exclusief* is:  $100/117,5 \times € 2,35 = € 2,-$

de BTW is:  $17,5/117,5 \times € 2,35 = € 0,35$

Mogelijkheid 2

€ 2,35 = 117,5%

Bereken eerst 1%, en daarna 100%

1% is  $2,35/117,5 = € 0,02$

100% is  $100 \times 0,02 = € 2,-$

17,5% is  $17,5 \times 0,02 = € 0,35$

Samengevat

- De prijs exclusief BTW = 100%
- De prijs inclusief BTW = 106% of 117,5%

## Voer de volgende berekeningen uit

De prijs inclusief 17,5% BTW is € 250,-

Bereken de prijs exclusief BTW.

De prijs inclusief 6% BTW is € 65,-.

Bereken de prijs exclusief BTW.

De prijs van een auto is € 32 500,- inclusief 17,5% BTW.

Hoeveel BTW zit er in dat aankoopbedrag?

De prijs inclusief 17,5 % BTW is € 83,08.

Bereken het BTW-bedrag.

De prijs inclusief 6 % BTW is € 106,-.

Bereken het BTW-bedrag.

## Inclusief of exclusief?

Je kunt aangeven wanneer een prijs inclusief en wanneer een prijs exclusief BTW is.

Figuur 4-7:



Als wij als klant een product kopen, dan betalen we in de prijs ook de BTW. Wij kunnen de betaalde BTW niet verrekenen, dus de prijs exclusief BTW is voor ons niet interessant. Voor een winkelier wel. Hij kan de BTW die hij betaalt verrekenen met de BTW die hij ontvangt. Voor hem is prijs zonder BTW het belangrijkste.

Zijn er winkels voor consumenten waar de producten staan geprijsd zonder BTW?

Bedrijven willen weten wat de prijs van een product weten zonder BTW. Consument willen de prijs met BTW weten. Hieronder zie je een aantal mensen die producten gaan kopen. Schrijf op of zij de prijs met BTW willen weten (inclusief) of zonder BTW (exclusief).

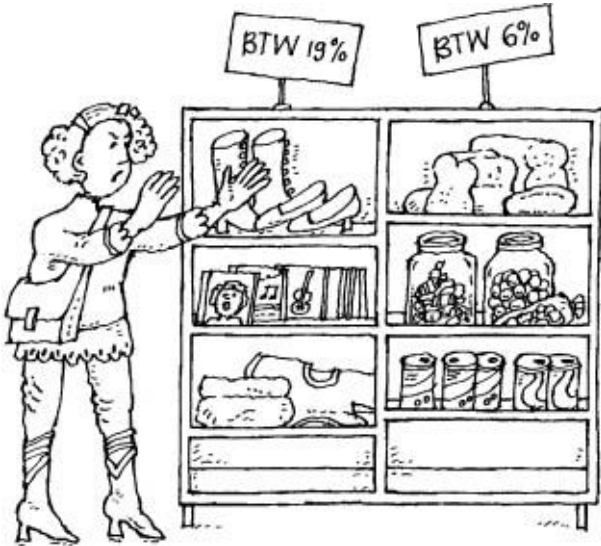
- 1 Henk koopt een patat met mayonaise.
- 2 Staalbedrijf Smeets gaat staal inkopen om tafels van te lassen.
- 3 Kees koopt een broek in een kledingzaak.
- 4 Mam haalt boodschappen in de supermarkt.
- 5 Hovenier Strijkers koopt planten bij handelskwekerij Maessen.
- 6 Er worden auto-onderdelen ingekocht voor garage Huwe.
- 7 Peter koopt een CD bij de Free Record Shop.
- 8 Meubelmaker Vissers koopt hout in voor het maken van meubels.
- 9 Pietje koopt een vishengel bij hengelsportzaak.
- 10 Pap gaat tanken bij het tankstation.

Beantwoord volgende vraag. Is het gelukt om overal aan te geven of de prijs inclusief of exclusief BTW is?

## 6% of 19%?

Je kunt aangeven wanneer een product onder het 6% BTW-tarief valt zit en wanneer een product onder het 19% BTW-tarief valt.

*Figuur 4-8: Op sommige producten is het BTW-tarief 6%. Op andere producten is het BTW-tarief 19%.*



De producten die wij kopen kunnen we verdelen in eerste levensbehoeften en in luxebehoeften. Volgens de belastingdienst moet er over de prijzen van eerste levensbehoeften 6% BTW berekend worden en over prijzen van de luxebehoeften 19%.

Eten en drinken en bloemen en planten vallen onder het lage BTW-tarief van 6%. Alle andere producten vallen onder het hoge BTW-tarief van 19%.

Geef van onderstaande producten aan of ze onder het lage BTW-tarief van 6% vallen of onder het hoge BTW-tarief van 19%.

- 1 een trui
- 2 een auto
- 3 pindakaas
- 4 friet met een frikadel
- 5 een boek
- 6 een bosje bloemen
- 7 een agenda
- 8 brood
- 9 melk
- 10 planten voor in de tuin
- 11 stenen voor in de tuin
- 12 een fiets
- 13 een schooltas
- 14 babyvoeding
- 15 een potlood

Beantwoord de volgende vragen.

- a Is het gelukt om alle producten in de juiste groep in te delen?
- b Vallen de meeste producten onder het lage of onder het hoge BTW-tarief?